

030-0100

## 单转轮车厢门闩锁



该产品适用于中度至重度负荷储物舱门和车厢门，具有一种集成的转轮闩锁功能，易于安装和使用。

### 设计用途:

- 高速公路车辆或非高速路车辆应用 — 建筑、采矿、农业用车
- 维修或工具卡车车体门
- 消防和救援单位用车
- 多数在门顶或门侧装有门闩和撞锁的储物舱门、车厢门和检修门
- 门重量大约不超过 75 磅

### TriMark (Xuzhou) Automotive Components Co. Ltd.

Building A5 Jingwu Road  
Xuzhou Economic Development Zone  
Xuzhou, Jiangsu, PR China PC: 221004

特利马克（徐州）汽车零部件有限公司

中国江苏省徐州经济开发区

厂房A5 邮编: 221004

[www.trimarkcn.com](http://www.trimarkcn.com)



### TriMark Corporation

500 Bailey Avenue  
P.O. Box 350  
New Hampton, Iowa  
United States

Tel: 641-394-3188

Fax: 641-394-2392

1-800-447-0343

[www.trimarkcorp.com](http://www.trimarkcorp.com)



# 单转轮车厢门闭锁

## 现有功能:

- 带有挡片钥孔的同组单一钥匙，钥匙代码 LL11
- 同组随机钥匙
- 可挂锁

## 材料:

- 外壳和翻板把手：压铸锌合金
- 其他部件：镀锌，低碳钢
- 内部闭锁部件：表面硬化，边缘平滑冲压钢

## 表面处理:

- 透明铬酸盐，可直接上漆
- 抛光铜镍铬镀层
- 抛光双层镀镍

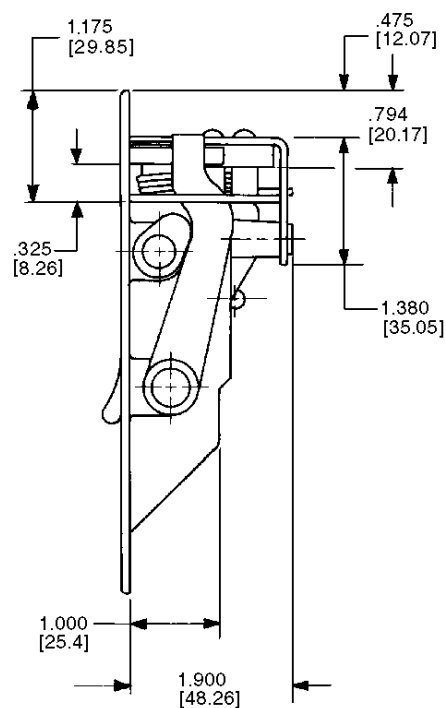
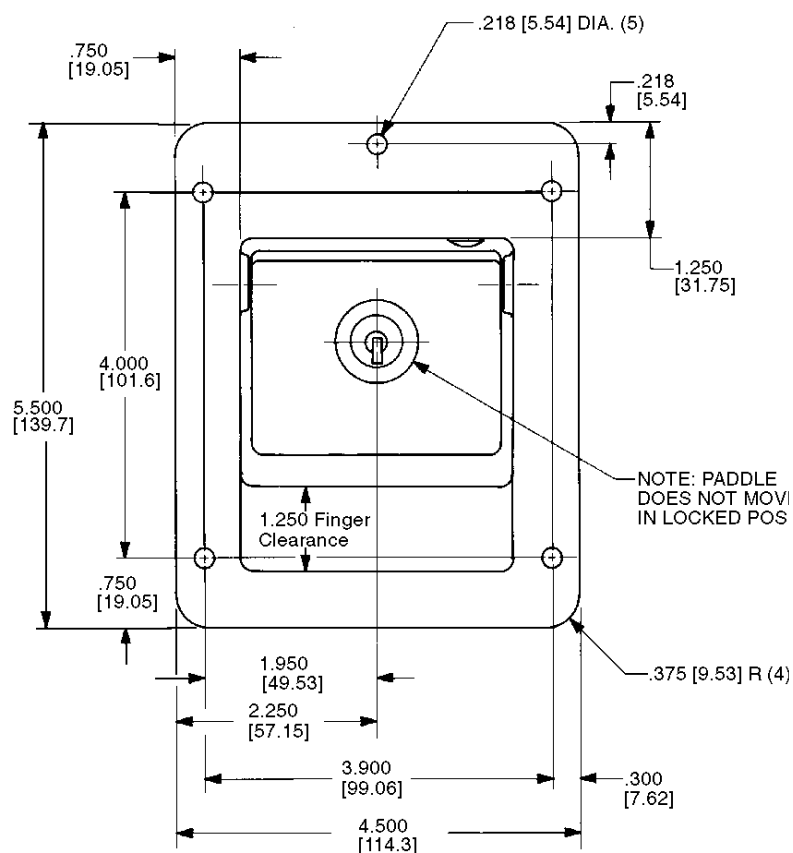
## 内部润滑:

- 全部关键运动零件均施用烘炉固化的干性润滑剂

## 安装:

- 16" 直径的紧固件

**注意：** 隔舱闭锁不满足 FMVSS 206 负荷要求。



### 应用建议:

- 撞门安装应最少留出.060 [1.524] 的径向移动空间
- 建议使用橡胶缓冲垫或门密封条, 以降低震动应力对门和门锁装置的作用

单独部件尺寸仅供参考。参考单独部件图纸以完成尺寸, 规范和安装程序。可提供工程协助和应用图纸

更多信息请访问  
[www.trimarkcorp.com](http://www.trimarkcorp.com)

### 门锁及撞门安装:

- 将撞门安装在门框上
- 小心地关上门并且检查撞门头和门锁部件之间是否有抵触
- 根据需要在撞门垫圈下加入或去掉薄片 (外部垫片直径应大于外部撞针锁垫圈直径)
- 垂直调节撞门, 使门在关闭时不会上下移动
- 检查确定主门位和次门位是否能正常使用
- 处于次门位时, 门处于锁定但没有关闭的状态, 而当处于主门位时, 门被锁定在相对邻接面“闭合”的位置
- 如果主门位和次门位并不明显, 则应重新调节撞门。

